

Die Welt der Kennzeichnung als perfektes System



Etikettiersysteme



Thermodrucksysteme



Etikettieranlagen

Wir entwickeln und produzieren für die technische Industrie nach IATF 16949 (beinhaltet die ISO 9001) Typen- und Klebeschilder, sowie Sicherheitsetiketten in Spitzenqualität. Neben den hochbeständigen Klebeschildern bieten wir maßgeschneiderte Druck- und Etikettiersysteme. So entstehen Systemlösungen komplett aus einer Hand. Durch langjährige Erfahrung und technischem Know-how ist es uns in zahlreichen Projekten gelungen, schwierige Oberflächenformen maschinell und dauerhaft zu kennzeichnen. Profitieren Sie davon!

- Typenschilder
- Sicherheitsetiketten
- Funktionsstanzeile
- Etikettieranlagen
- Thermodrucksysteme
- Barcode-Lesesysteme



www.ccl-design-stuttgart.com



ETIKETT AUF ETIKETT

Kennzeichnen

übereinander



Bei uns stehen Ihnen
alle Türen offen

Infos anfordern unter:
www.ccl-design-stuttgart.com/mustieranfrage



**CCL Design
Stuttgart GmbH**

Carl-Benz-Straße 4
71154 Nufringen
Telefon: +49 7032 9561 - 0
Fax: +49 7032 9561 - 271
eMail: STUinfo@cclind.com

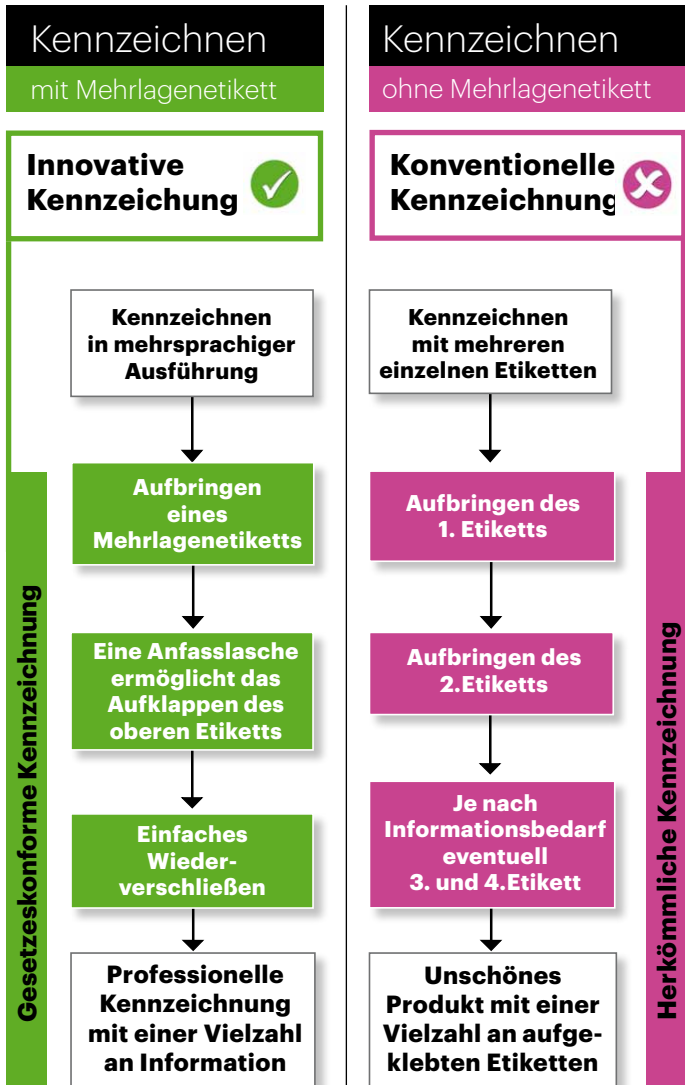


Mehrlagiges
Etikett



Nutzen Sie die Vorteile

Effizient Arbeiten



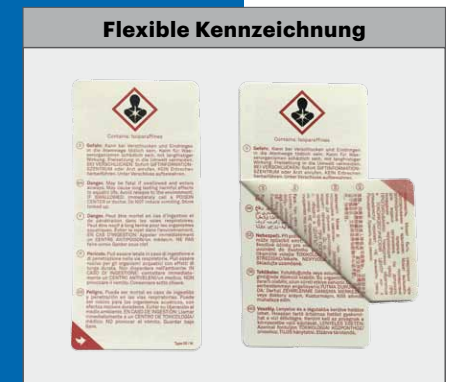
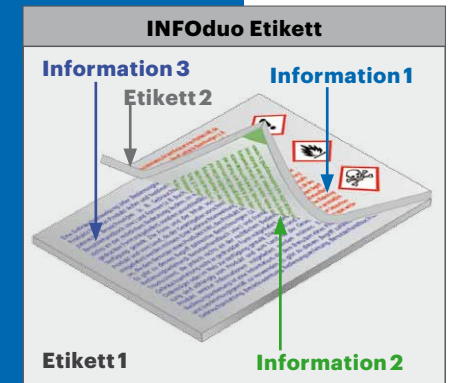
- Ein Etikett bestehend aus zwei Lagen
- Das Decketikett – die Schmuckseite, der Innenteil steht für Pflichttexte und Produktinformationen bereit
- Leichtes Öffnen mittels Anfasslasche
- Das Mehrlagenetikett ist dauerhaft mit Ihrem Produkt verbunden und geht nicht verloren
- Mehrfarbig bedruckbare Ausführung

Produkt

- Viel Informationsgehalt bei geringem Platzbedarf
- Erfüllt die gesetzlichen Kennzeichnungsvorgaben
- Aufklappbar und wiederverschließbar
- Speziell ausgewählte Materialien bieten Möglichkeiten, auch an sehr kleinen Flächen die Etiketten zu verkleben
- Rundum-Service; Individuelle Nachbeschriftung mit Serien- oder Produktionsdaten möglich
- Automatisches Aufbringen der Mehrlagenetiketten auf Ihr Produkt ist durch unsere Applikationssysteme gegeben



Unser Erklärvideo zum Produkt.



Viel Information auf wenig Platz