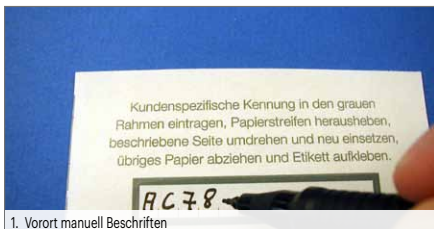
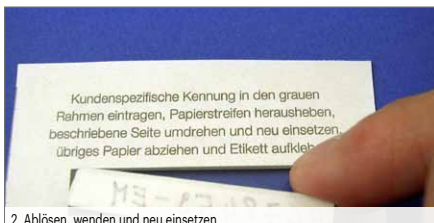


Inventaretiketten

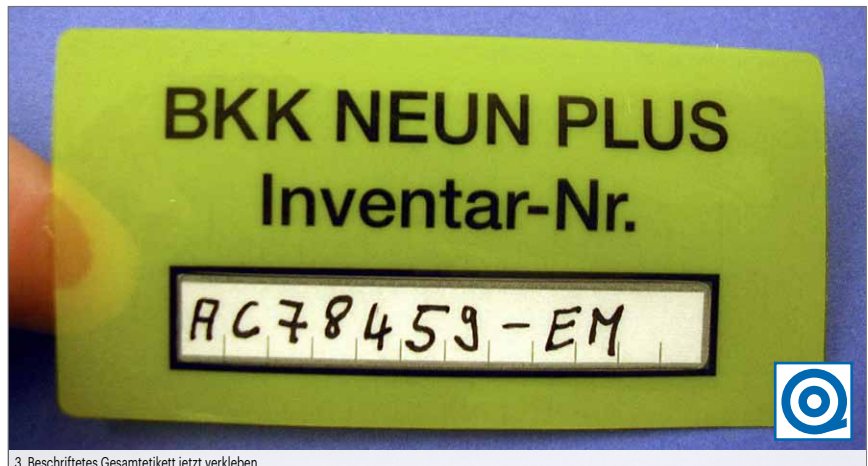
Weil alles einen Wert hat - Kennzeichnen Sie Ihre Vermögenswerte



1. Vorort manuell Beschriften



2. Ablösen, wenden und neu einsetzen



3. Beschriftetes Gesamtetikett jetzt verkleben

DIE AUFGABE

Wertvolles Betriebsinventar muss nach Meinung von Wirtschaftsprüfern durch eine deutliche Kennzeichnung charakterisiert werden. Dabei soll das Identifikationsetikett in einfachster Weise angebracht werden und nachträglichen Manipulationen entgegenwirken. Das eingesetzte Klebeschild muss vor der Inbetriebnahme oder Installation mit den aktuellen Daten manuell nachbeschriftet werden.

DIE LÖSUNG

Die Spezialkonstruktion ermöglicht zunächst die manuelle Beschriftung auf der Rückseite. Nachdem Sie Ihre kundenspezifische Kennung eingetragen haben, können Sie den beschriebenen Papierstreifen abziehen, wenden und wieder neu einsetzen. Um die Kennzeichnung abzuschließen lösen Sie nur das Gesamtetikett vom Trägerpapier und kleben es auf Ihr Betriebsinventar.

UNSER PRODUKT

Nutzen Sie Inventaretiketten für Ihre speziellen Kennzeichnungsanforderungen im Bereich Inventarisierung. Möglich wird die Inventarkennzeichnung mit unseren Inventaretiketten durch den veränderbaren Materialverbund. Das sichere Einbinden der manuellen Beschriftung und das einfache Handling garantieren eine dauerhafte Kennzeichnung Ihrer Vermögenswerte. Zusätzliche Schutzfunktionen können in die Etikettenkonstruktion eingebracht werden.

IHR NUTZEN

Durch die intelligente Etikettenkonstruktion ist ein manuelles Beschriften vor der Endverklebung möglich. Alle gängigen Konfektionierarten wie Lagenfalz, Rollen- oder Bogenware sind möglich. Mit einer Vielzahl von Materialien und Klebstoffen besitzen wir alle Voraussetzungen zur innovativen Produktkennzeichnung. Ein Duplizieren von bereits vorhandenen Lösungen erspart Ihnen langwierige Entwicklungs- und Versuchszeiten - profitieren Sie von unserer langjährigen Erfahrung.