

# Versandinformation für Selbstklebeprodukte

Die richtige Versandverpackung richtet sich nach Art, Gewicht und Belastbarkeit der Versandware.

## Außenverpackung

Gut geschützt ist die Versandware mit einer Kartonage aus hochwertiger und nasserresistenter, mindestens zweiwelliger Pappe. Dabei wird auf Ecken-, Flächen- und Kantenschutz geachtet. Es werden immer neue Kartons verwendet. Je schwerer der Inhalt, desto stabiler muss die Außenverpackung sein.

Größe	Karton Außenmaße	Gewicht bis
1	190 x 190 x 150 mm	1 - 2 kg
2	255 x 190 x 185 mm	1 - 3 kg
3	390 x 250 x 190 mm	1 - 5 kg
5	360 x 210 x 355 mm	5 - 10 kg
6	370 x 280 x 275 mm	7 - 15 kg
7	465 x 285 x 300 mm	7 - 20 kg
8	370 x 370 x 260 mm	10 - 20 kg

## Innenpolster

Alle Hohlräume im Inneren werden vollständig mit Polstermaterial ausgefüllt. Die Ware im Paket soll unverrückbar fixiert sein. Das Polstermaterial wird genau auf das Versandgut abgestimmt.

### Füllmaterial - Packpapier:

Standardmäßig setzen wir als Füllmaterial „Packpapier“ ein. Zu entsorgen ist dies über handelsübliche Altpapierstellen.

### Füllmaterial - Renaur®:

Alternativ wird als Füllmaterial Renaur® verwendet. Dies sind zylinderförmige, aus Stärke hergestellte Verpackungschips, 100% biologisch abbaubar, leicht, stoßdämpfend, antistatisch.



## Kennzeichnung

### Kennzeichnungsetikett:

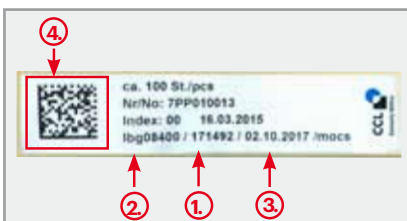
1. Produktion Charge
2. CCL Artikel
3. CCL Produktionsdatum
4. Rohmaterial ID

### A. Etikettenrolle:

Jede Rolle wird in PE-Folie eingeschweißt, um Verschmutzungen zu verhindern. Jede Rolle wird mit Kennzeichnungsetiketten innen und außen versehen.

### B. Paket:

Der Karton wird mit dem Kennzeichnungsetikett, dem Kundenetikett und dem Lager- und Versandhinweisticket versehen. Auf Wunsch kann auch ein VDA Warenanhänger nach VDA4902 angebracht werden.



## Verschließen

Das Paket wird mit einem gut haftenden Klebeband aus Papier verschlossen. Das Klebeband ist mit CCL-Logos bedruckt, ein unbefugtes Öffnen wird dadurch sofort erkannt. Die Seiten sind gut verschlossen und bieten Stabilität für einen sicheren Transport.

## Versandart

Generell versenden wir die Ware mit UPS. Sollte unser Standardversand mittels Karton nicht Ihren Vorstellungen entsprechen, sind wir in der Lage kundenspezifische Versandlösungen anzubieten. So setzen wir für namhafte Kunden KLT-Behälter in der Logistikkette ein.